

# Rapport d'Activité

2025





Association Loi 1901  
W 131012341 - Siret 853 311 967 000 22

siège social : 38 A rue de la Pombosse  
Bureau : 39 cours de la république  
84 240 La Bastide des Jourdans

07 78 81 21 38 - [direction.nora@outlook.com](mailto:direction.nora@outlook.com)

# Édito

---



L'association NORA a pour mission de favoriser l'accessibilité éducative, culturelle et sociale pour tous, en particulier pour les enfants et jeunes présentant des Troubles du Neurodéveloppement (TND).

Elle intervient sur le territoire du Sud Luberon et développe des actions de formation, d'accompagnement, de sensibilisation et de création d'outils à destination des professionnels, des familles et des structures éducatives.

L'année 2025 a marqué un tournant pour NORA, avec le développement de projets structurants et l'affirmation d'une dynamique territoriale forte autour de l'inclusion.



# Édito



## Qui sommes-nous ?



Association Nora développe un ALSH inclusif, un pôle santé dédié à l'accompagnement des familles et un pôle formation.

Elle œuvre pour des environnements accessibles, bienveillants et adaptés aux besoins de chacun.

## ALSH

### Les mômes enchantés

Propose des loisirs accessibles et adaptés à tous les enfants, en valorisant la neurodiversité et la participation de chacun.



## Pôle Santé

Accompagne les familles grâce à une expertise en Trouble du neurodéveloppement, offrant guidance et soutien individualisé.

Réseau de professionnel spécialiste des TND

## Sensi' & formation

Ces deux pôles alimentent le pôle formation qui transmet aux professionnels les pratiques issues du terrain et sensibilise le grand public afin de renforcer l'inclusion et l'accessibilité dans tous les environnements.



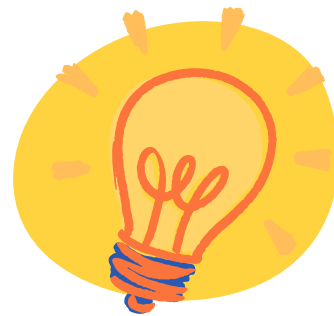
Site web





# LES ACTIONS MAJEURES

---



## Projet: De l'intention à l'action.

*L'action phare de l'année vise à  
**renforcer l'accessibilité dans les  
Accueils Collectifs de Mineurs (ACM).***

Elle repose sur trois volets  
complémentaires :

- Formations et sensibilisations
- Création d'un livret inclusif
- Harmonisation des pratiques éducatives sur le territoire.
- Diffusion dans l'ensemble des ACM partenaires.

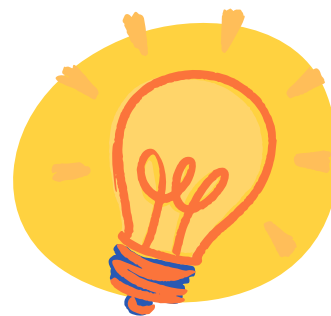


## **Continuité 2026 :**

Déploiement de la boîte à outils "L'As de l'Accessibilité" (cf. p.13)

- Conception de 20 Kit As de l'Accessibilité outils pédagogiques.
- Utilisation dans les ateliers enfants pour favoriser l'empathie, la coopération et la compréhension mutuelle.

# LES ACTIONS MAJEURES



## ALSH Les mêmes enchantés.

- *Organisation du centre de loisirs : poursuite et consolidation de l'ALSH avec une ouverture élargie à tous, favorisant la mixité et l'accueil inclusif.*
- *Augmentation de la fréquentation : hausse notable du nombre d'enfants accueillis tout au long de l'année.*
- *Rencontre Luberon Jeunesse : participation à la réunion de coordination/partenariat avec l'association Luberon Jeunesse.*



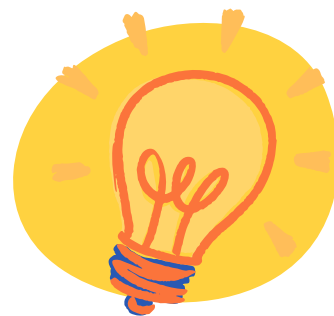
Réseau Luberon Jeunesse  
Travailler ensemble dans le Luberon





# LES ACTIONS MAJEURES

---



## Pôle santé.

- *Déménagement du bureau : installation dans un espace plus adapté permettant un meilleur accueil des familles et un suivi plus confortable.*
- *Séances de psychomotricité : Accueil de 5 enfants suivis régulièrement, tous les vendredis.*
- *Nouveaux dossiers arrivés courant 2025, indiquant une demande croissante.*
- *Réunion de l'équipe éducative : participation aux réunions institutionnelles autour des parcours d'enfants.*
- *Développement d'un espace ressource au pôle santé, renforçant le lien entre accompagnement des familles et structure associative.*



# LES ACTIONS MAJEURES



## Sensibilisation & formation.



**Colloque « Le jeu fait-il  
(encore) société ? » en  
Vaucluse.**



Lien Replay Podcast RTV FM  
02/12/2024



### Séminaire CTG des acteurs enfance jeunesse, petite enfance et parentalité #1

*Présentation de nos dispositifs (ALSH - Projet As de  
l'accessibilité) favorisant l'inclusion des enfants en  
situation de handicap sur Avignon. 04/12/2025*

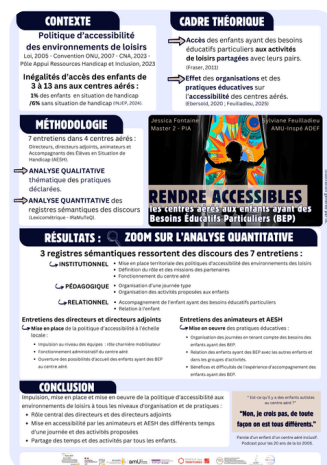
### Colloque universitaire du 3 décembre 2025.

*L'ambition inclusive de l'école, 20 ans après la loi de 2005 :  
quelle place pour l'élève et son expérience ? Vers des  
recherches collaboratives et participatives.*

**amU** Aix  
Marseille  
Université

**INSPÉ** Institut national  
supérieur du professorat  
et de l'éducation  
d'Aix-Marseille

*Poster scientifique issu du Master 2  
Ingénierie Pratiques Inclusives et de l'Accessibilité.*



**Renforcement de la visibilité et de la légitimité professionnelle de  
l'association dans les réseaux éducatifs, médico-sociaux et  
universitaires.**



# LES ACTIONS MAJEURES

---



## Vie associative & Événement.



Animation en partenariat avec la **Bibliothèque "La Clé des Livres"** dans le cadre de l'événement *Paranthèse Famille* & Atelier annuel avec l'ALSH: lectures, tapis narratifs, découverte des albums...

Événement associatif ouvert à tous : **"Paranthèse Famille"**, en partenariat avec Cotelub : Temps fort de l'année visant à rassembler familles, enfants, professionnels et partenaires. Moment de partage autour du loisir, du jeu et du soutien à la parentalité.



**Ouverture de l'espace Ludothèque à l'occasion d'Octobre Rose.**





# Objectifs à long terme Nora 2026 et au-delà...



## Accessibilité & inclusion.

- Faire de l'ALSH et des activités associatives des espaces pleinement accessibles à tous les enfants, y compris ceux avec des besoins spécifiques (TSA, TDAH, troubles neurodéveloppementaux).
- Renforcer la mixité et l'ouverture des structures pour accueillir les familles de manière équitable et adaptée.

## Valorisation & sensibilisation.

Organiser des événements et ateliers ouverts à tous pour :

- Sensibiliser les familles,
- Promouvoir la lecture et le jeu inclusif,
- Faire connaître les ressources éducatives et associatives.
- Faire de l'association un lieu ressource pour les pratiques inclusives, inspirant d'autres structures.

# Objectifs à long terme Nora 2026 et au-delà...



## Développement des compétences professionnelles.

Consolider l'expertise des équipes éducatives via :

- des formations régulières,
- La participation à des colloques et séminaires,
- La diffusion de bonnes pratiques autour du jeu, de l'accessibilité et des TND.
- Valoriser l'association comme centre de ressources pédagogique et éducatif dans le territoire.

## Accompagnement des enfants.

- Assurer un accompagnement régulier et adapté pour chaque enfant (psychomotricité, soutien éducatif, loisirs encadrés).
- Développer des animations sensorielles, ludiques et inclusives favorisant le développement social, émotionnel et cognitif.
- Instaurer un suivi longitudinal pour mesurer l'impact sur la participation, l'autonomie et le bien-être des enfants.

# ZOOM Projet en réseaux 2026



## De l'intention à l'action...

« De l'intention à l'action » est une démarche globale qui relie trois projets complémentaires.

- **La sensibilisation** permet de faire émerger une prise de conscience autour des enjeux de l'accessibilité.
- Le **“Guide de l'accessibilité”** traduit cette intention en recommandations de bonnes pratiques, en apportant des repères concrets et transférables aux professionnels.
- Le kit **“L'AS de l'accessibilité”** transforme ces recommandations en outils opérationnels, directement mobilisables sur le terrain.

**Ensemble, ces trois projets accompagnent le passage d'une intention inclusive à une mise en œuvre réelle et accessible au quotidien.**

# ZOOM Projet en réseaux 2026



## Création du “Guide de l’accessibilité : Recommandations de bonnes pratiques en ALSH

### **Présentation :**

Dans une volonté commune de travailler avec les acteurs de notre territoire à la création d’un livret venant favoriser l’inclusion des enfants en situation de handicap, L’association Nora et le PARHI 84 propose une journée de travail collaboratif sur la création d’un livret répondant à vos besoins de terrain.

Participer à un temps de sensibilisation au handicap avec les acteurs du territoire et coconstruire un livret venant favoriser l’inclusion de tous au sein des accueils de loisirs.

### **Objectifs:**

- Développer une pratique commune autour de l’inclusion des enfants en situation de handicap.
- Sensibiliser les acteurs de la petite enfance, de l’enfance, et de la jeunesse.
- Porter une dynamique forte sur l’inclusion en réunissant divers acteurs autour de la création d’un support théorique et pratique sur l’inclusion.



**AS**  
de l'Accessibilité

Sensibiliser  
le jeune public  
au handicap



Pour nous soutenir  
Rendez-vous sur notre campagne !

**VOS CONTRIBUTIONS**

**doublées !**



**MAAF**  
Initiatives et Handicap  
FONDATION D'ENTREPRISE



**ULULE**



**Découvrir la campagne**







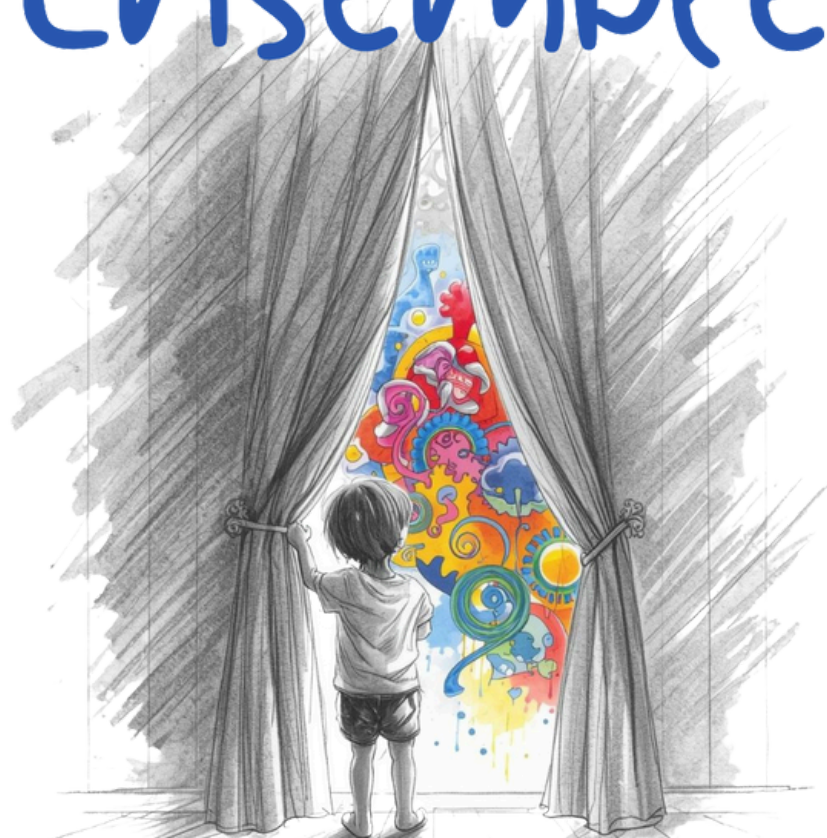
Association Loi 1901  
W 131012341 - Siret 853 311 967 000 22



siège social : 38 A rue de la Pombosse  
Bureau : 39 cours de la république  
84 240 La Bastide des Jourdans

07 78 81 21 38 - [direction.nora@outlook.com](mailto:direction.nora@outlook.com)

# Ensemble



Construisons un avenir inclusif

*Nora depuis 2018...*

## Jessica Fontaine (Peretti)

Vice présidente & Directrice ALSH

Ingénieure en formation des Pratiques Inclusives et de l'Accessibilité

07 78 81 21 38

[direction.nora@outlook.com](mailto:direction.nora@outlook.com)



39 cours de la république 84 240 La Bastide des Jourdans



Qr Code Site Web